

Dialyse en Voorbouw

ZNA Jan Palfijn

Even terugkijken

- ▣ Huidig hoofdgebouw werd in 1979 in dienst genomen.



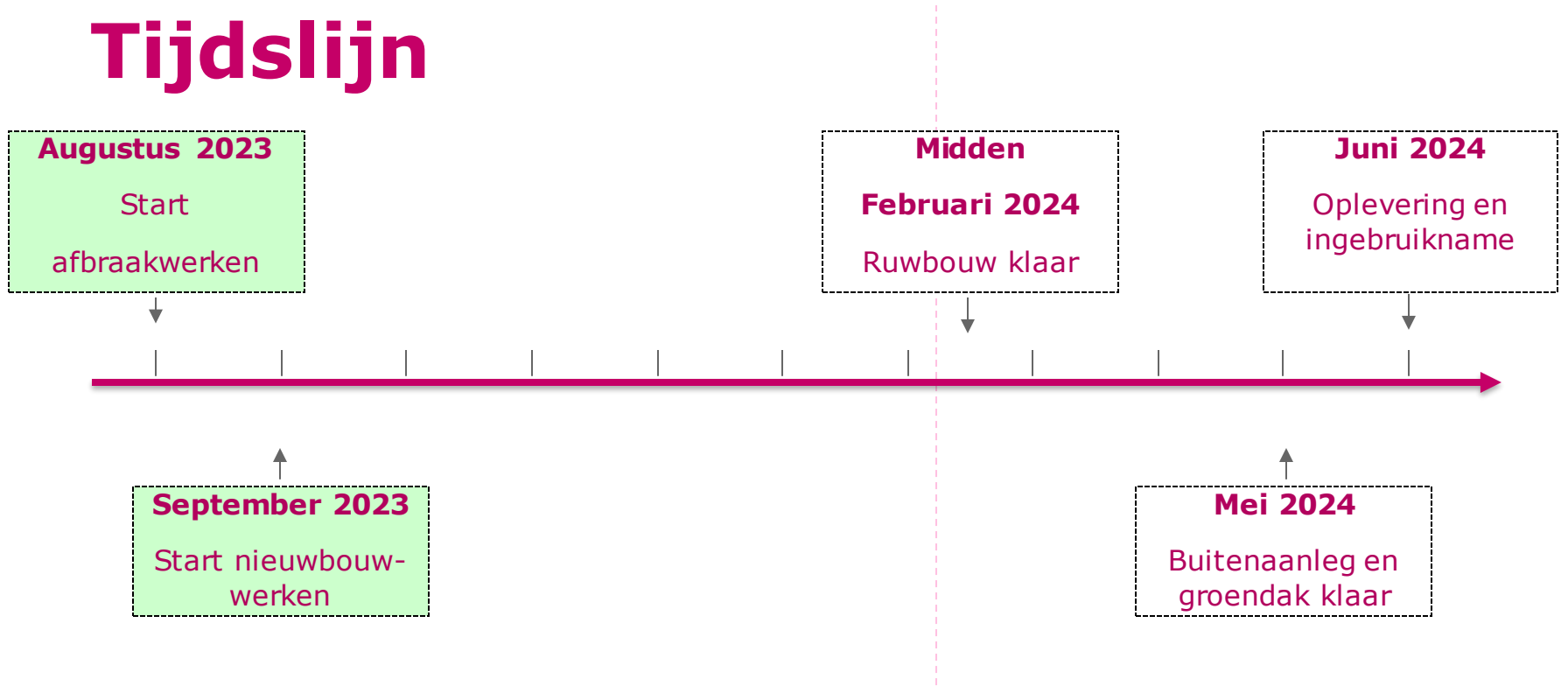
Dialyse (fase 1)



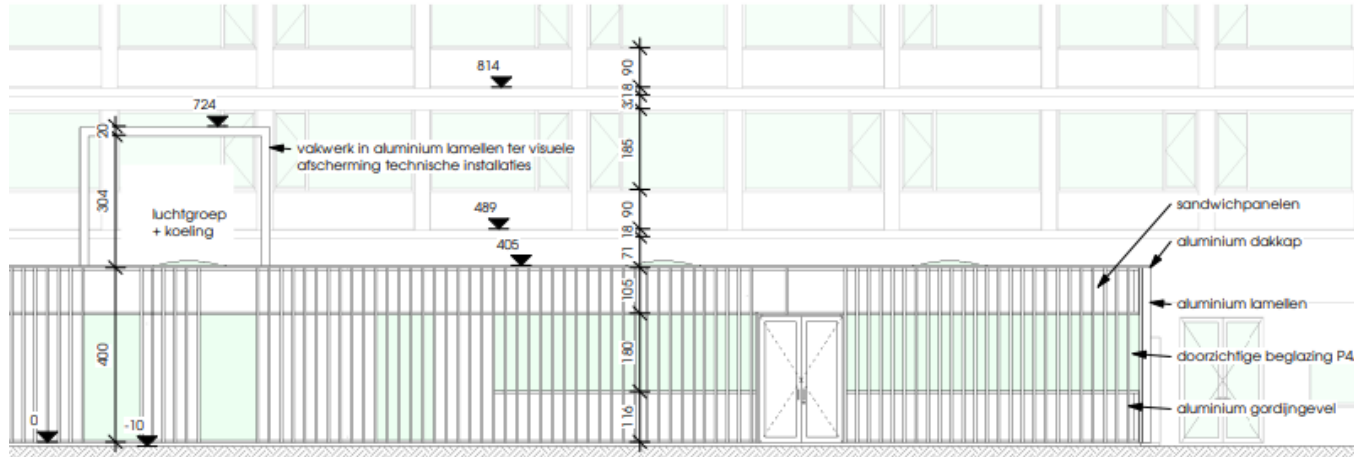
Invulling

- Dialyseruimtes met 16 dialyseplaatsen
- Lounge-keuken voor patiënten en familie
- 5 lokalen voor dienst Zorgtrajectplanning
- Ambulanciersruimte met aparte slaapruidtes en badkamer
- Personeelsrefter, consultatieruimtes, bureaus RX

Tijdslijn



Buitengevel Dialyse



Interieur Dialyse



Voorbouw (fase 2)



Waarom een nieuwe voorbouw?

- 1) ZNA Jan Palfijn is een belangrijk ziekenhuis voor Noorden van Antwerpen.
 - 2) Daarom blijven renoveren en investeren in nieuwe technieken.
 - 3) Dringend nood aan meer ruimte.
- Investering van zowel ZAS als de Vlaamse Overheid, die begin 2022 VIPA-subsidies toekende.

Ontwerp

- Ontworpen samen met Ingenieur- & architectenbureau Bladt & Verstraeten.





Dialyse

Voorbouw
ontwerp

Voorbouw
tijdslijn

Voorbouw
invulling

Voorbouw
duurzaamheid

Impact werken

Toekomstvisie



Dialyse

Voorbouw
ontwerp

Voorbouw
tijdslijn

Voorbouw
invulling

Voorbouw
duurzaamheid

Impact werken

Toekomstvisie





Dialyse

Voorbouw
ontwerp

Voorbouw
tijdslijn

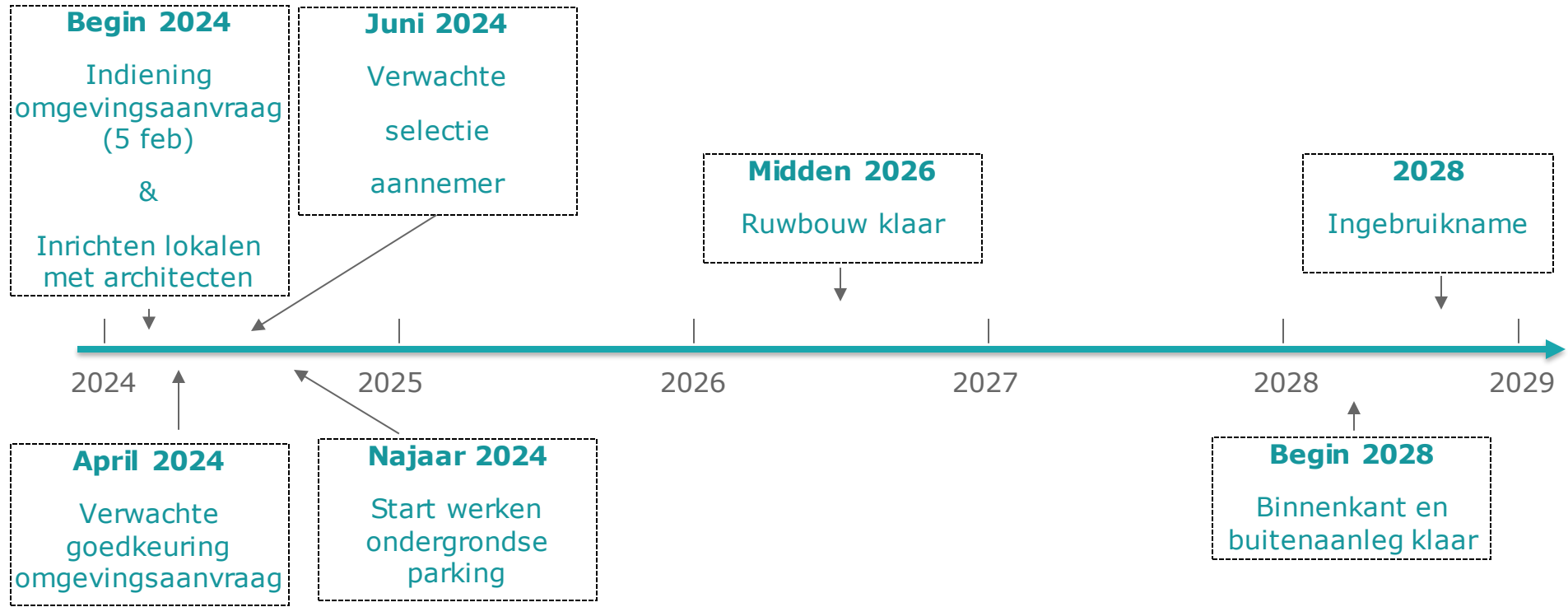
Voorbouw
invulling

Voorbouw
duurzaamheid

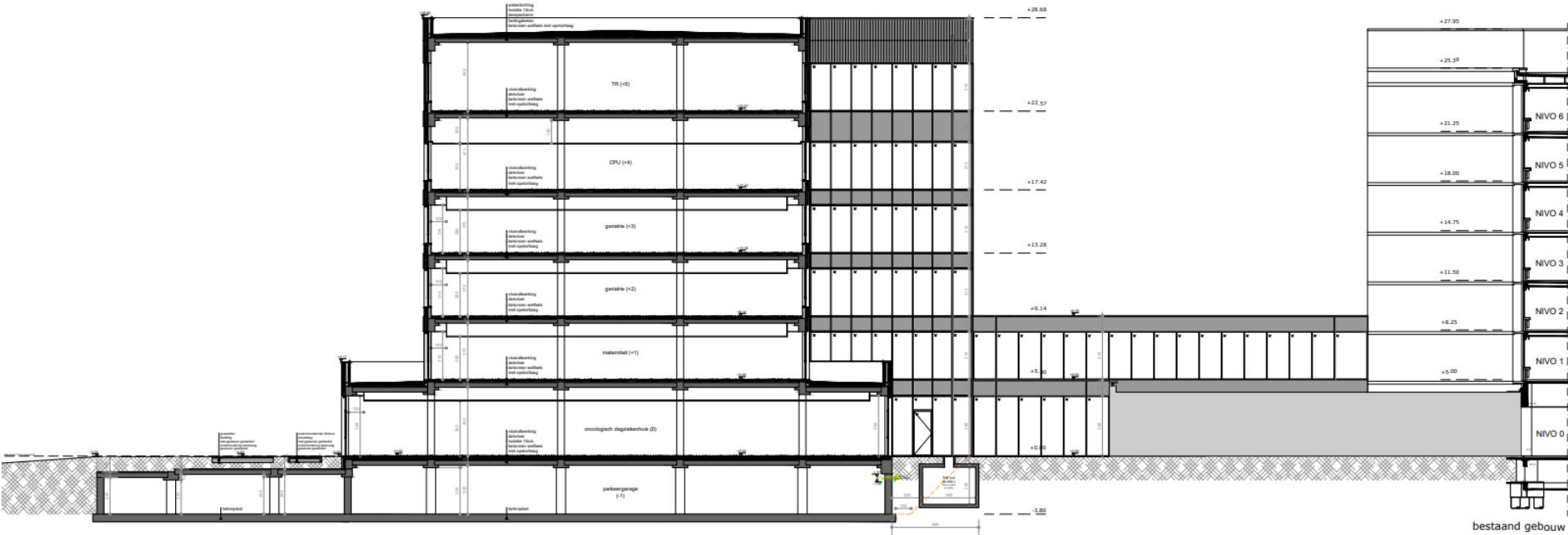
Impact werken

Toekomstvisie

Tijdslijn werken voorbouw



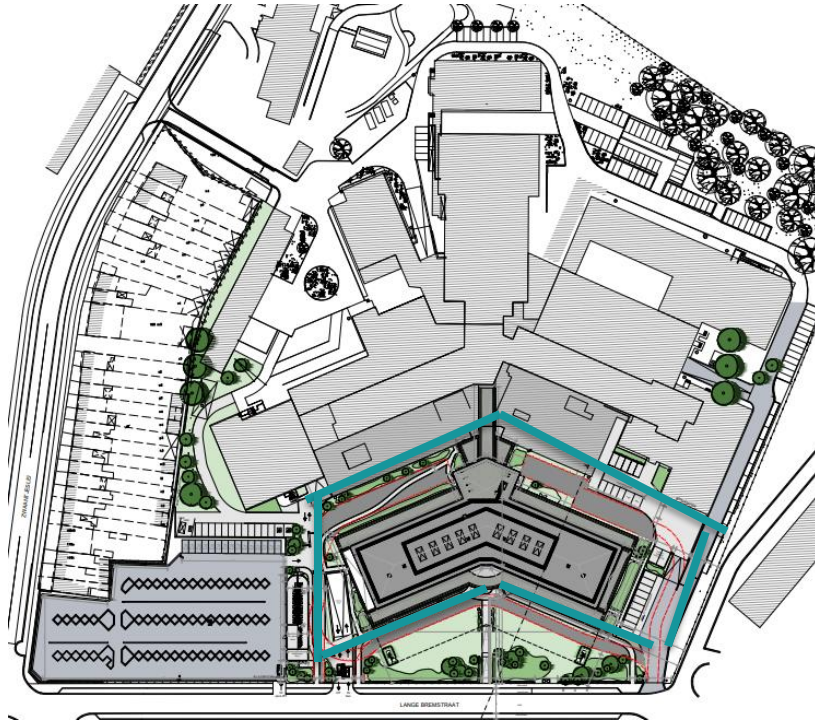
Invulling voorbouw met 7 lagen



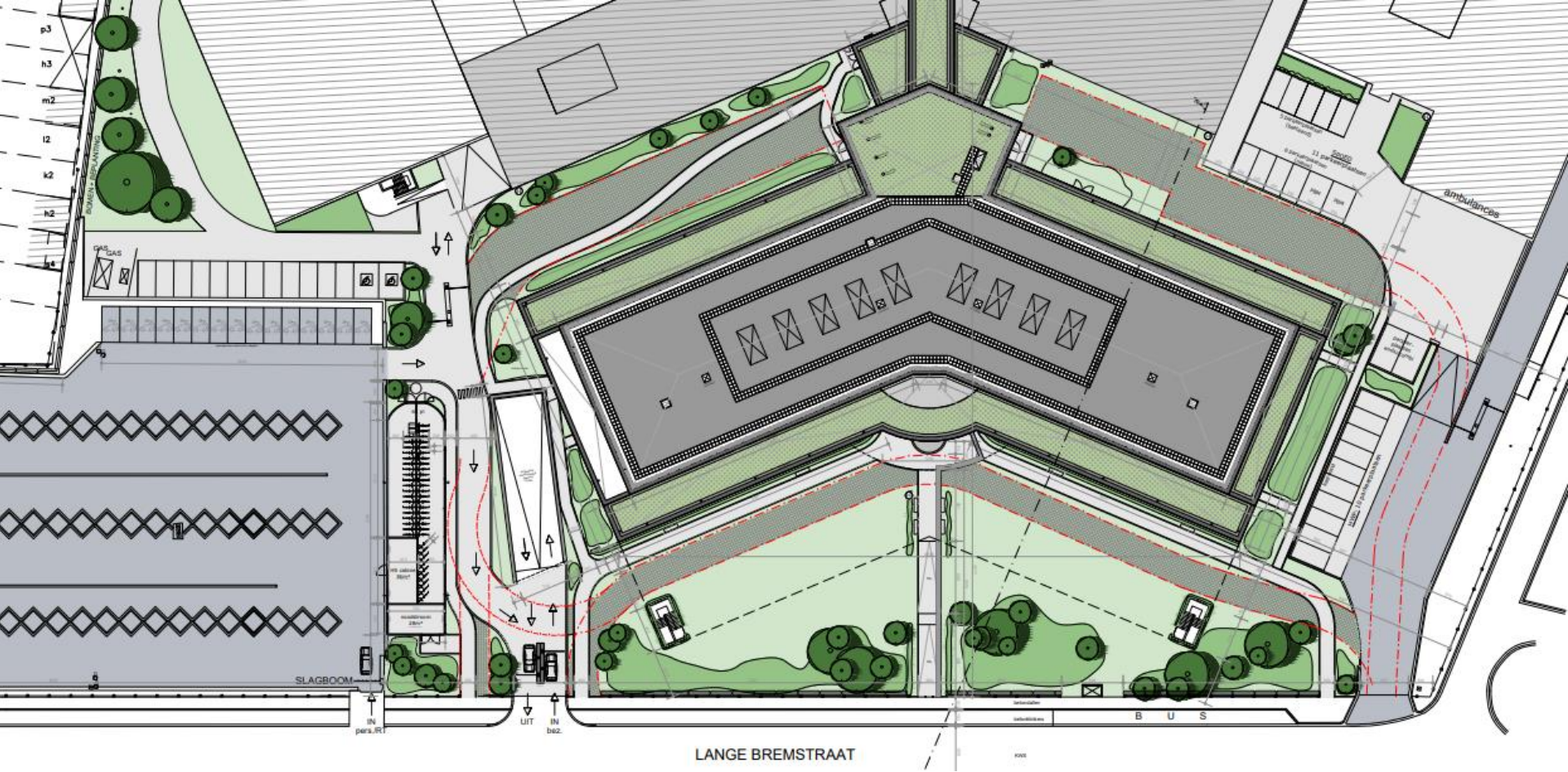
Invulling voorbouw met 7 lagen

+5	Technische vloer
+4	<i>Clinical Pharmacology Unit van Janssen Pharmaceutica NV</i>
+3	<ul style="list-style-type: none">• Orthogeriatric• Psychogeriatric
+2	<ul style="list-style-type: none">• Geriatrisch dagziekenhuis• 2 geriatrische afdelingen
+1	Geboortehuis met verlosafdeling en materniteit
0 (hoofd- ingang)	Inschrijvingsbalie, Oncologisch dagziekenhuis, Polikliniek Reumatologie, Multidisciplinair Pijncentrum, Polikliniek en dagziekenhuis Urologie
-1	Ondergrondse parkeergarage voor patiënten en bezoekers

Waar komt de voorbouw?



- Voor het huidige hoofdgebouw
- Verbinding met het huidige gebouw op het gelijkvloers en de eerste verdieping
- Met ondergrondse parkeergarage



Dialyse

Voorbouw
ontwerp

Voorbouw
tijdslijn

Voorbouw
invulling

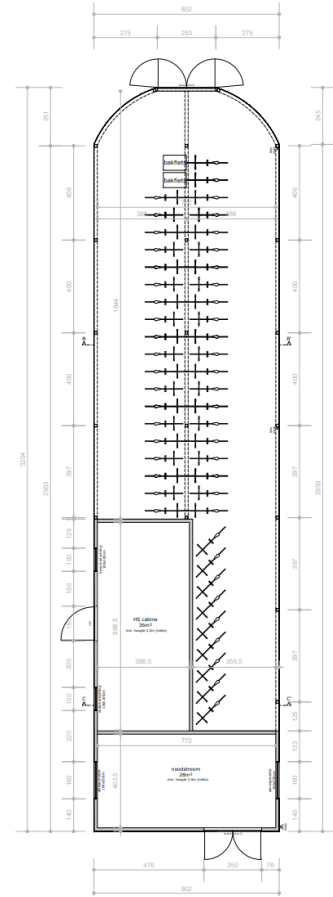
Voorbouw
duurzaamheid

Impact werken

Toekomstvisie

Parking en buitenaanleg

- ❑ **Geen parkeertoren op huidige parking**
- ❑ Ondergrondse parking voor patiënten en bezoekers, groter dan de oppervlakte van de voorbouw
- ❑ Huidige bezoekersparking wordt personeelsparking
- ❑ Overdekte fietsenstalling voor patiënten en bezoekers met plaats voor fietsen en bakfietsen
- ❑ Voorplein wordt groen

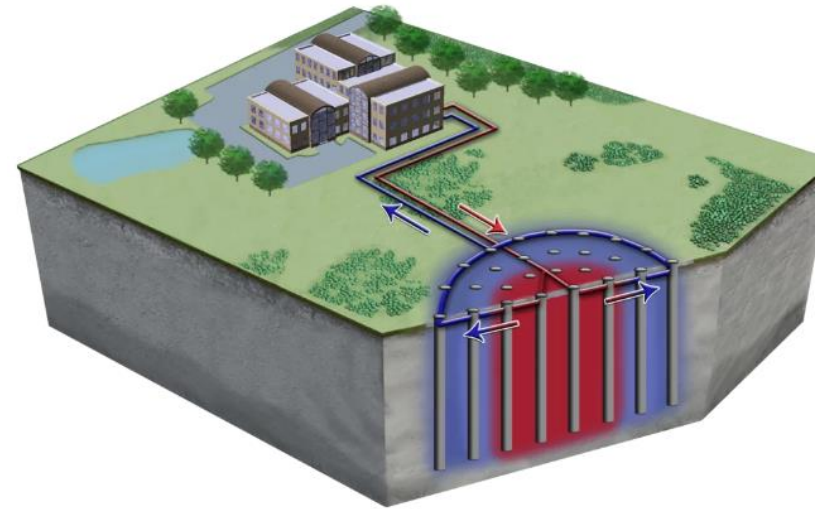


Een duurzaam gebouw

- ▣ We gebruiken de nieuwste energetische technieken
- ▣ Energievoorziening door groene elektriciteit:
 - ▣ zonnepanelen op het dak
 - ▣ BEO-veld

Een duurzaam gebouw: BEO-veld

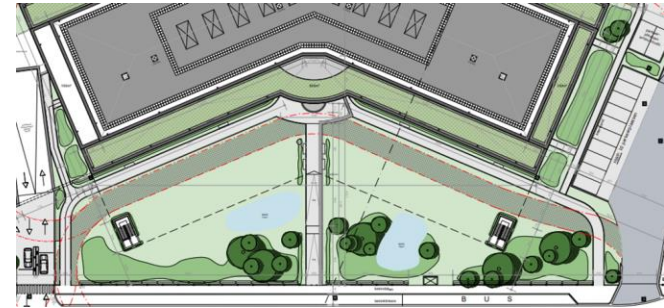
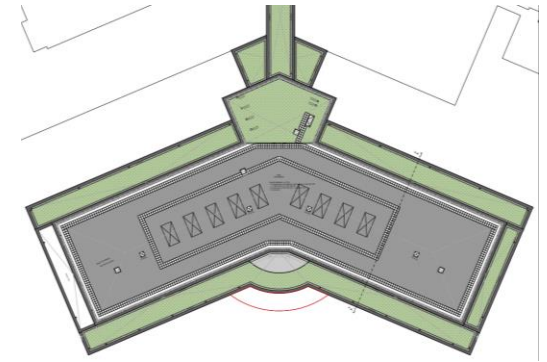
- Een BEO-veld is een ondergronds netwerk van 111 buizen waarlangs water tot diep onder de grond gepompt wordt.
- Tijdens de koude maanden warmt de aardwarmte het water in de buizen op en zorgt zo voor duurzame verwarming.
- In de zomer zorgt de koele temperatuur van de ondergrond voor een natuurlijke, duurzame koeling van het water.



Afbeelding via <https://www.gеоtherma.be/beo-veld/>

Een duurzaam gebouw

- ❑ Geen gas (conform regels 2050).
- ❑ Geïsoleerd.
- ❑ Ventileringssystemen. Ramen gaan wel open.
- ❑ Groendaken op 1^{ste} verdieping en fietsenstalling.
- ❑ WADI's (Water Afvoer Drainage en Infiltratie) op het voorplein voor opvang en infiltratie van regenwater.



Kunstintegratie rond thema 'water'

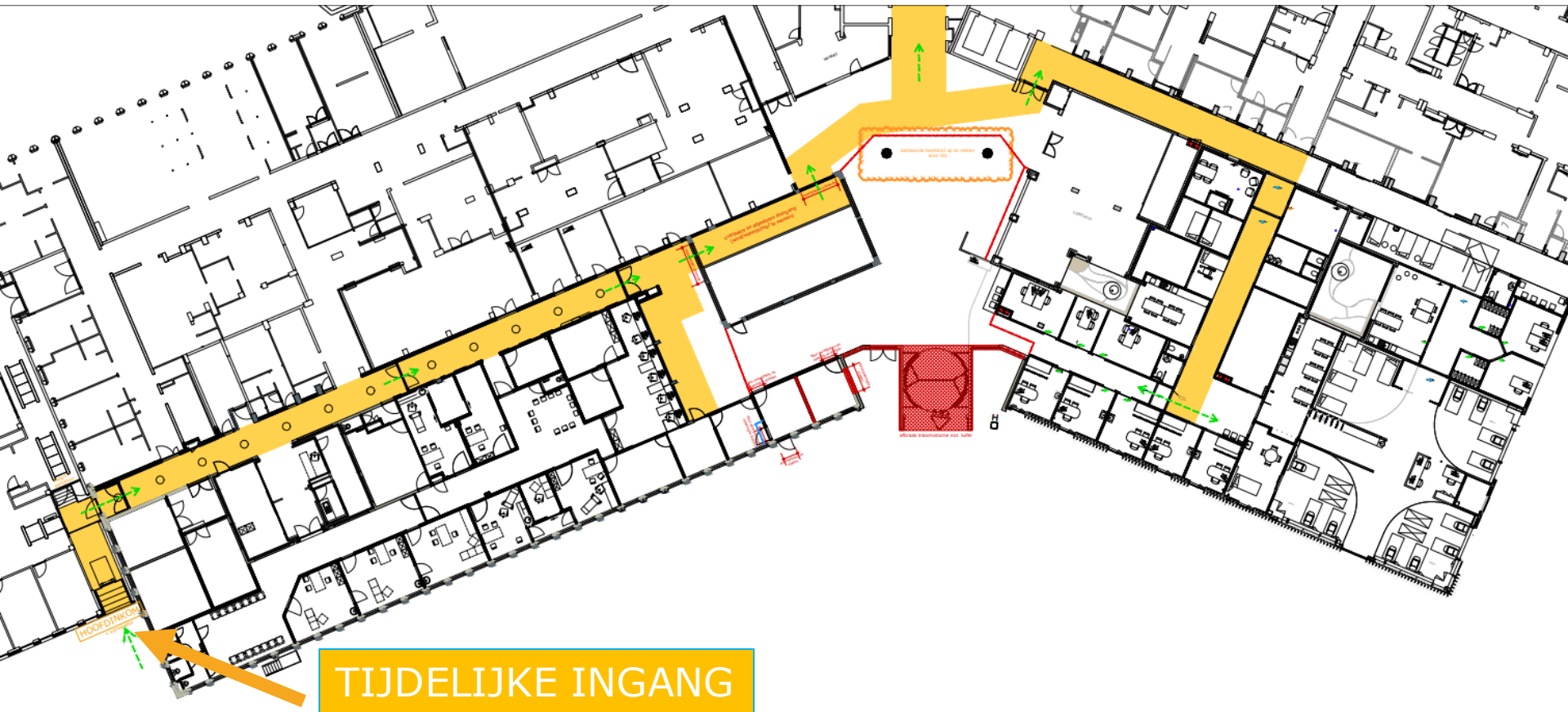
- ❑ Kunstintegratie is een voorwaarde van de ontvangen VIPA-subsidie.
- ❑ Idee: kunstwerk integreren in voorgevel, terrassen, voorplein.
- ❑ Kunstcurator van ZNA zoekt, in samenspraak met de ZNA kunstraad, naar een geschikte kunstenaar.



Impact van de werken

Grote werfzone met nieuwe ingang

- ▣ Vanaf augustus 2024 tot einde der werken.
- ▣ Huidige hoofdingang wordt volledig afgesloten tot einde der werken.
- ▣ **Ingang via radiotherapie.**
- ▣ Spoed, Huisartsenwachtpost en CPU blijven bereikbaar.



TIJDELIJKE INGANG

Impact van de werken (1)

▣ Zal de parkeerdruk toenemen?

- ▣ Voor de omgevingsvergunningaanvraag werd een mobiliteits-effectenrapport (MOBER analyse) uitgevoerd.
- ▣ ZNA zal 76 parkeerplaatsen op de parking tussen de appartementsblokken van de Woonhaven huren. De parkeerdruk wordt dus naar een privé terrein en niet naar de straat verplaatst.
- ▣ Daarnaast is nog een overleg met de Stad ingepland om extra parkingopties te bekijken.

Impact van de werken (2)

▣ Zal er veel lawaai van de werken zijn?

In functie van de rust van onze patiënten kunnen werken enkel plaatsvinden tussen 8u en 16u. Dit werd ook zo opgenomen in het milieueffectrapport (MER) dat deel uit maakt van onze omgevingsvergunningaanvraag.

▣ Wanneer zal er werfverkeer zijn?

Aangezien de werken plaatsvinden tussen 8u en 16u wordt ook het werfverkeer tot die uren beperkt. Er is dus weinig extra belasting tijdens de spitsuren.

**Hoe houden we je
verder op de hoogte?**

Hoe houden we je verder op de hoogte?

- Online nieuwsbrief via e-mail. Stuur een mailtje naar jp.info@zna.be om je in te schrijven
- Updates komen ook op onze website
- Bij belangrijke mijlpalen ook opnieuw bewonersbrieven in de omliggende straten

Vragen over het
project?

jp.info@zna.be

Met dank aan:

assar Architects voor de
visualisaties van de dialyse

Bladt ir & Verstraeten arch
voor de visualisaties van de
voorbouw