



Vlaanderen  
is zorg

# KWALITEIT IN WOONZORGCENTRA: METEN VIA INDICATOREN

ZNA Joostens / 2017 deel 2

/ 9-mrt-18

## ONTWERP

AGENTSCHAP  
ZORG &  
GEZONDHEID

## ZNA Joostens

Dit rapport geeft een overzicht van de kwaliteitsindicatoren die geregistreerd werden in 2017 deel 2. In dit feedbackrapport vindt u de resultaten van uw eigen woonzorgcentrum. Daarnaast kunt u zich als woonzorgcentrum per indicator vergelijken met alle Vlaamse woonzorgcentra en met gelijkaardige woonzorgcentra op basis van inrichtende macht, capaciteit, aandeel RVT-erkenningen en urbanisatiegraad.

### Inhoudstafel rapport

> Leeswijzer: verklaring van de gebruikte termen en afkortingen	3
> B2 - % bewoners met onbedoeld gewichtsverlies van 10% of meer in de afgelopen zes maanden	5
> F - % zorgpersoneel gevaccineerd tegen influenza waarbij het vaccin betaald is door het woonzorgcentrum	7
> H - % overleden bewoners met als overlijdensplaats het woonzorgcentrum	9
> Y - Verhouding van de jaarlijks gepresteerde uren vrijwilligerswerk t.o.v. het aantal woongelegenheden	11

Voor meer uitleg over de cijfers van heel Vlaanderen kunt u terecht op de algemene rapportage op de website van het Vlaams Agentschap Zorg en Gezondheid: [zorg-en-gezondheid.be/cijfersreferentiekaderwzc/](http://zorg-en-gezondheid.be/cijfersreferentiekaderwzc/)

Hieronder vindt u een overzicht van uw woonzorgcentrum. De berekende indicator is de verhouding van teller ten opzichte van de noemer (x100 als het om een percentage gaat).

### Overzicht kenmerken woonzorgcentrum

(dos.nr: 176.103)	regio: P.Antwerpen
Indeling naar urbanisatiegraad: <b>Sterk verstedelijkte gemeenten</b>	regio: G.Zoersel
Type beheersinstantie: <b>VZW</b>	Naam inrichtende macht: <i>Het Ziekenhuisnetwerk Antwerpen</i>
Capaciteit: <b>120 of meer woongelegenheden</b>	waarvan: <b>75% of meer RVT-aandeel</b>

**Controleer deze kenmerken goed ! Ziet u een fout, contacteer dan het team ouderenzorg (referentiekaderkwaliteit@zorg-en-gezondheid.be)**

### Ingegeven cijfers laatste periode: 2017 deel 2

Code	Indicator	Indicator Teller	Indicator Noemer	Indicator berekend
B2	% bewoners met onbedoeld gewichtsverlies van 10% of meer in de afgelopen zes maanden	2	99	2,0%
F	% zorgpersoneel gevaccineerd tegen influenza waarbij het vaccin betaald is door het woonzorgcentrum	44	133	33,1%
H	% overleden bewoners met als overlijdensplaats het woonzorgcentrum	57	63	90,5%
Y	Verhouding van de jaarlijks gepresteerde uren vrijwilligerswerk t.o.v. het aantal woongelegenheden	5.766	193	29,9

## Leeswijzer: Gebruikte termen en afkortingen

### Tellers en noemers per indicator

Enkel voor indicatoren die op 31/01/2018 moesten ingediend worden.

Label: groep	Teller of noemer?	Definitie
B	Teller 2	Teller 2: Aantal bewoners dat in de afgelopen zes maanden een onbedoeld gewichtsverlies had van 10% of meer
	Noemer 2	Noemer 2: Totaal aantal bewoners met twee geldige gewichtsmetingen tijdens de registratieperiode
F	Teller	Teller: Aantal zorgpersoneelsleden met een contract op 1 december, gevaccineerd tegen griep in het voorbije kalenderjaar tot en met 1 december en waarbij het vaccin is betaald door het woonzorgcentrum
	Noemer	Noemer: Totaal aantal zorgpersoneelsleden met een contract op 1 december
H	Teller	Teller: Aantal bewoners dat in het voorbije kalenderjaar overleden is en waarbij de plaats van overlijden het woonzorgcentrum was
	Noemer	Noemer: Totaal aantal bewoners dat in het voorbije kalenderjaar overleden is
Y	Teller	Teller: Aantal uren vrijwilligerswerk gepresteerd in het voorbije kalenderjaar
	Noemer	Noemer: Totaal aantal woongelegenheden

### Spreidingswaarden

<b>Indicator:</b>	Elke indicator wordt apart berekend per voorziening en uitgedrukt als een verhouding van teller en noemer. Dit is de indicatorwaarde. Wanneer de indicatorwaarde een percentage is, werd de verhouding van de teller en noemer vermenigvuldigd met 100.
<b>Gerapporteerde waarden:</b>	De bekomen indicatorwaarden worden gesorteerd van klein naar groot per groep van voorzieningen met een zelfde kenmerk en per periode. <i>bv. alle voorzieningen in landelijke gemeenten.</i>
	Daarna worden volgende waarden gerapporteerd om duidelijk te maken hoe groot het verschil is tussen de kleinste (minimum) en grootste indicatorwaarde (maximum). <i>Om de leesbaarheid van de grafieken te vergroten worden minimum en maximum er niet op weergegeven.</i>
<b>Minimum:</b>	De laagste waarde voor deze indicator per periode en per kenmerk.
<b>Percentiel (P):</b>	Een percentiel 'Px' is een getal zodanig dat x% van de data kleiner is dan of gelijk aan dit getal en (100 - x)% groter is dan of gelijk aan dit getal. In dit rapport wordt gewerkt met percentiel 5 (P 5), percentiel 20 (P20), percentiel 50 (P50 of mediaan), percentiel 80 (P80) en percentiel 95 (P95).
	<i>bv. "P20=0,1%" wil zeggen "In 20% van de woonzorgcentra gelegen in landelijke gemeenten heeft hoogstens 0,1% van de bewoners een decubituswonde van categorie 2, 3, 4 of onbepaald."</i>
<b>Mediaan:</b>	De mediaan is een ander woord voor 'Percentiel 50 (P50)'. Dit getal geeft dus weer dat 50% van de WZC een indicatorwaarde hebben die kleiner is dan of gelijk aan dit getal. De helft van de WZC heeft dus een hogere indicatorwaarde. Er werd gekozen voor het rapporteren van de mediaan in plaats van het gemiddelde, omdat de mediaan als centrummaat minder gevoelig is voor extreme waarden dan het gemiddelde.
	<i>bv. In deze tekenreeks van 7 cijfers "2 - 3 - 4 - 5 - 20 - 70 - 90" is '5' de mediaan want er zijn 3 cijfers kleiner dan '5' en 3 cijfers groter dan '5'.</i>
<b>Middelste 60%</b>	60% van de woonzorgcentra bevinden zich tussen percentiel 20 en percentiel 80. Deze groep WZC wordt als 1 groep weergegeven op de grafieken. <i>bv. Van alle woonzorgcentra in openbaar beheer zit 60% tussen 1,1% (P20) en 4,4% (P80).</i>
<b>Maximum:</b>	De hoogste waarde voor deze indicator per periode en per kenmerk.
<b>Percentiel 'uw WZC':</b>	Dit percentiel geeft aan hoeveel procent van de voorzieningen een waarde heeft die kleiner is dan of gelijk aan de waarde voor dit WZC. <i>bv. 57%: In 57% van de woonzorgcentra gelegen in landelijke gemeenten hebben evenveel of minder bewoners een decubituswonde van categorie 2, 3, 4 of onbepaald dan in dit WZC.</i>

### Afkortingen

<b>WZC</b>	WoonZorgCentrum
<b>RVT</b>	Rust- en VerzorgingsTehuis: WZC met speciale plaatsen voor zwaar zorgbehoevende ouderen.
<b>regio: P.</b>	Provincie
<b>regio: G.</b>	Gemeente

## Leeswijzer: grafieken

Per indicator kan u in dit rapport vijf grafieken terugvinden.

> Op de **verticale as** van elke grafiek staan de mogelijke uitkomsten van de indicatorwaarde.

> Op de **horizontale as** wordt steeds weergegeven over welke registratieperiode het gaat.

Wanneer een indicator nog maar één keer is geregistreerd met deze definitie, staat hier ook maar 1 periode vermeld (bv. "2015 deel 1"). Indien er al meer registraties plaatsvonden **met dezelfde definitie**, vindt u hier alle periodes (bv. "2015 deel 2", "2016 deel 2") terug. In dit laatste geval zijn de waarden van verschillende periodes verbonden met een volle lijn (uw eigen waarden) of een dunne stippellijn (P5, P50 en P95) om de evolutie duidelijker weer te geven.

Volgende grafieken vindt u voor elk van de indicatoren terug:

> Een samenvattende grafiek die de spreiding van de indicator voor alle WZC in Vlaanderen weergeeft

> Een grafiek die de spreiding van de indicator weergeeft voor de WZC met dezelfde beheersinstantie als de uwe.

> Een grafiek die de spreiding van de indicator weergeeft voor de WZC met dezelfde capaciteitsklasse als de uwe (op het moment van de registratie).

> Een grafiek die de spreiding van de indicator weergeeft voor de WZC met hetzelfde aandeel RVT als het uwe (op het moment van de registratie).

> Een grafiek die de spreiding van de indicator weergeeft voor de WZC gelegen in gemeenten met dezelfde urbanisatiegraad als de uwe.

## Overzicht categorieën per kenmerk

### Beheersinstantie

Alle categorieën juridische vorm

#### VZW

details categorie

VZW

#### Openbaar

details categorie

OCMW

VER

AUTO

OPDR

INST

VER.

IWO

#### Particulier

details categorie

NV

COMM

BVBA

CV

CVBA

GCV

NP

### Capaciteit

#### Capaciteit

Onbekend

<30 plaatsen

30-59 plaatsen

60-89 plaatsen

90-119 plaatsen

120 of meer plaatsen

### RVT-aandeel

#### Aandeel RVT-bedden

Geen RVT-erkenning

<50% RVT-bedden

50-74% RVT-bedden

75% of meer RVT-bedden

### Urbanisatiegraad

#### Urbanisatiegraad

Landelijke gemeenten

Weinig verstedelijkte gemeenten

Sterk verstedelijkte gemeenten

Stedelijke gemeenten

## B2 - % bewoners met onbedoeld gewichtsverlies van 10% of meer in de afgelopen zes maanden

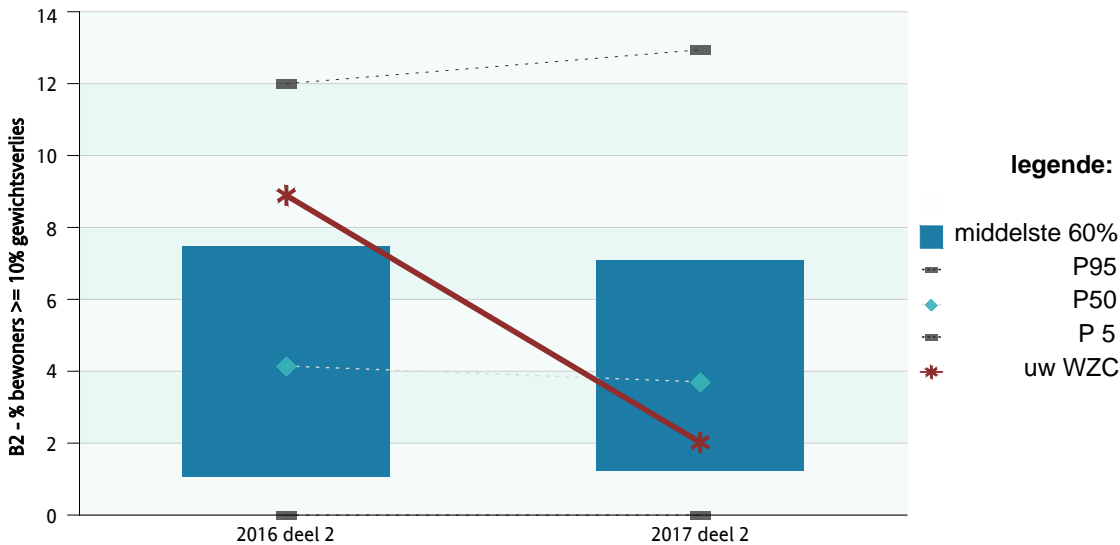
### Bespreking voor laatste periode: 2017 deel 2

2,0% van de bewoners in uw WZC had 10% of meer onbedoeld gewichtsverlies tussen de weging van april en de weging van oktober. Hiermee heeft 28,4% van 765 Vlaamse woonzorgcentra een cijfer lager dan of gelijk aan dat van uw WZC.

Van alle woonzorgcentra zit:

- > 5% tussen 0,0 en 0,0 (minimum - P 5);
- > 15% tussen 0,0 en 1,3 (P 5 - P20);
- > 30% tussen 1,3 en 3,7 (P20 - P50);
- > 30% tussen 3,7 en 7,1 (P50 - P80);
- > 15% tussen 7,1 en 12,9 (P80 - P95);
- > 5% tussen 12,9 en 100,0 (P95 - maximum).

### Samenvatting: Alle Vlaamse WZC

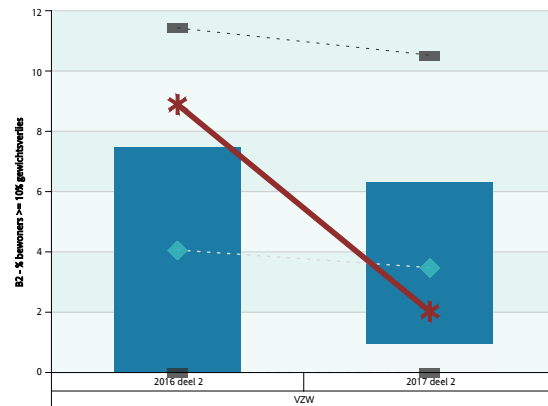


### Beheersinstantie:

31% van 421 woonzorgcentra beheerd door een VZW heeft een cijfer lager dan of gelijk aan dat van uw WZC.

Van alle woonzorgcentra beheerd door een VZW zit:

- > 5% tussen 0,0 en 0,0 (minimum - P 5);
- > 15% tussen 0,0 en 1,0 (P 5 - P20);
- > 30% tussen 1,0 en 3,5 (P20 - P50);
- > 30% tussen 3,5 en 6,3 (P50 - P80);
- > 15% tussen 6,3 en 10,5 (P80 - P95);
- > 5% tussen 10,5 en 100,0 (P95 - maximum).

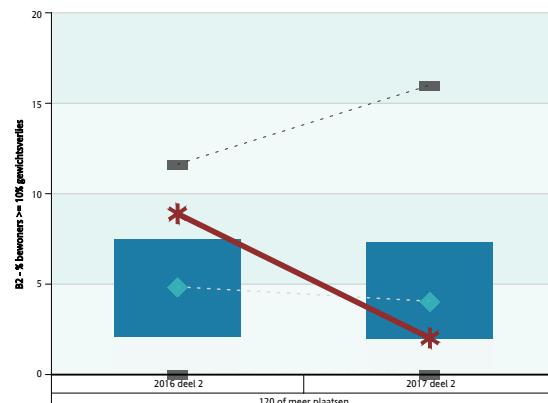


### Capaciteit:

20% van 225 woonzorgcentra met een gelijkaardige capaciteit heeft een cijfer lager dan of gelijk aan dat van uw WZC.

Van alle woonzorgcentra met 120 of meer plaatsen zit:

- > 5% tussen 0,0 en 0,0 (minimum - P 5);
- > 15% tussen 0,0 en 2,0 (P 5 - P20);
- > 30% tussen 2,0 en 4,1 (P20 - P50);
- > 30% tussen 4,1 en 7,3 (P50 - P80);
- > 15% tussen 7,3 en 16,0 (P80 - P95);
- > 5% tussen 16,0 en 100,0 (P95 - maximum).

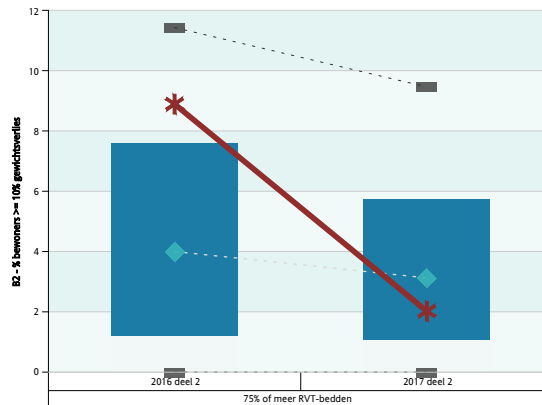


### Aandeel RVT:

33% van 96 woonzorgcentra met een gelijkaardig RVT-aandeel heeft een cijfer lager dan of gelijk aan dat van uw WZC.

Van alle woonzorgcentra met 75% of meer RVT-bedden zit:

- > 5% tussen 0,0 en 0,0 (minimum - P 5);
- > 15% tussen 0,0 en 1,1 (P 5 - P20);
- > 30% tussen 1,1 en 3,1 (P20 - P50);
- > 30% tussen 3,1 en 5,8 (P50 - P80);
- > 15% tussen 5,8 en 9,5 (P80 - P95);
- > 5% tussen 9,5 en 22,9 (P95 - maximum).

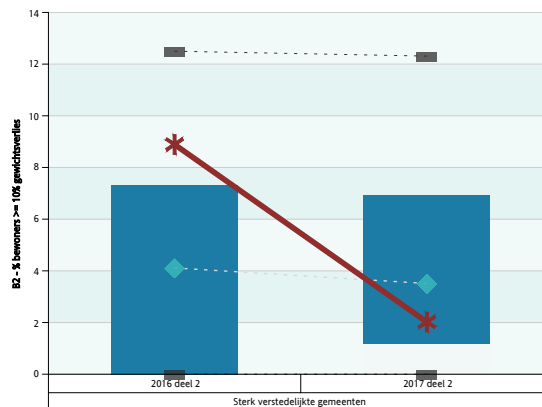


### Urbanisatiegraad:

30% van 220 woonzorgcentra in sterk verstedelijkte gemeenten heeft een cijfer lager dan of gelijk aan dat van uw WZC.

Van alle woonzorgcentra in sterk verstedelijkte gemeenten zit:

- > 5% tussen 0,0 en 0,0 (minimum - P 5);
- > 15% tussen 0,0 en 1,2 (P 5 - P20);
- > 30% tussen 1,2 en 3,5 (P20 - P50);
- > 30% tussen 3,5 en 7,0 (P50 - P80);
- > 15% tussen 7,0 en 12,3 (P80 - P95);
- > 5% tussen 12,3 en 29,2 (P95 - maximum).



## F - % zorgpersoneel gevaccineerd tegen influenza waarbij het vaccin betaald is door het woonzorgcentrum

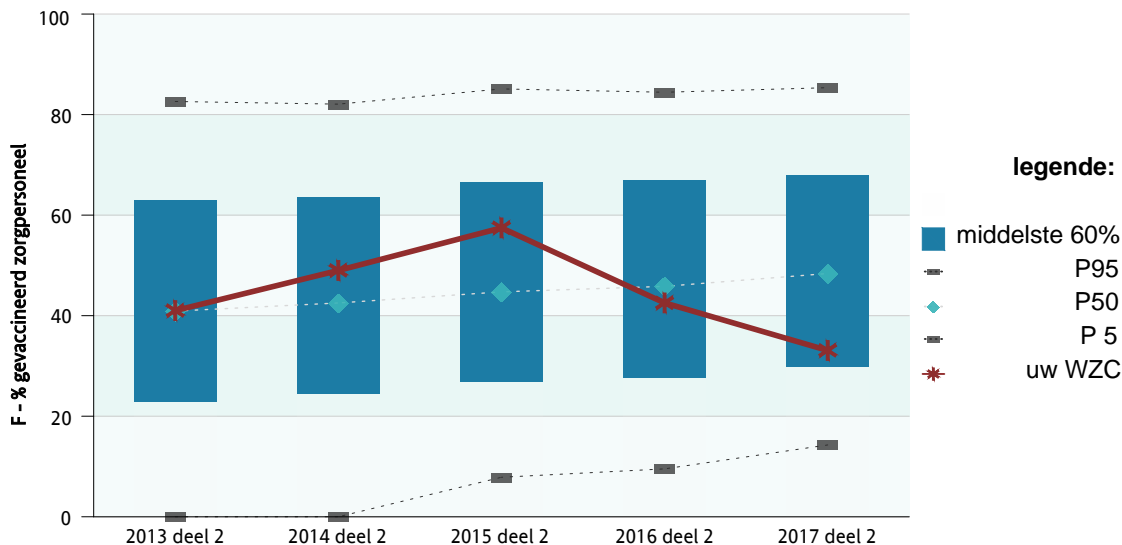
### Bespreking voor laatste periode: 2017 deel 2

33,1% van de zorgpersoneelsleden met een contract op 1 december in uw WZC kreeg een influenza-vaccinatie die betaald was door het woonzorgcentrum. Hiermee heeft 24,5% van 780 Vlaamse woonzorgcentra een cijfer lager dan of gelijk aan dat van uw WZC.

Van alle woonzorgcentra zit:

- > 5% tussen 0,0 en 14,3 (minimum - P 5);
- > 15% tussen 14,3 en 29,9 (P 5 - P20);
- > 30% tussen 29,9 en 48,4 (P20 - P50);
- > 30% tussen 48,4 en 68,1 (P50 - P80);
- > 15% tussen 68,1 en 85,3 (P80 - P95);
- > 5% tussen 85,3 en 100,0 (P95 - maximum).

### Samenvatting: Alle Vlaamse WZC

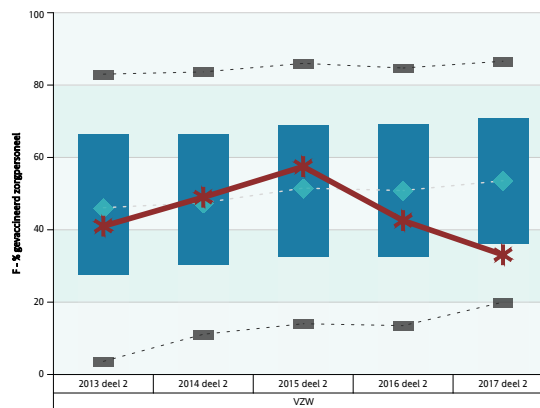


### Beheersinstantie:

16% van 435 woonzorgcentra beheerd door een VZW heeft een cijfer lager dan of gelijk aan dat van uw WZC.

Van alle woonzorgcentra beheerd door een VZW zit:

- > 5% tussen 0,0 en 20,0 (minimum - P 5);
- > 15% tussen 20,0 en 36,1 (P 5 - P20);
- > 30% tussen 36,1 en 53,6 (P20 - P50);
- > 30% tussen 53,6 en 71,0 (P50 - P80);
- > 15% tussen 71,0 en 86,6 (P80 - P95);
- > 5% tussen 86,6 en 100,0 (P95 - maximum).

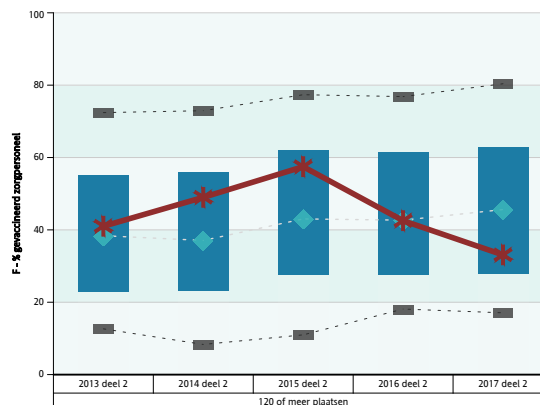


### Capaciteit:

30% van 227 woonzorgcentra met een gelijkaardige capaciteit heeft een cijfer lager dan of gelijk aan dat van uw WZC.

Van alle woonzorgcentra met 120 of meer plaatsen zit:

- > 5% tussen 0,0 en 17,1 (minimum - P 5);
- > 15% tussen 17,1 en 28,1 (P 5 - P20);
- > 30% tussen 28,1 en 45,6 (P20 - P50);
- > 30% tussen 45,6 en 62,9 (P50 - P80);
- > 15% tussen 62,9 en 80,4 (P80 - P95);
- > 5% tussen 80,4 en 89,7 (P95 - maximum).

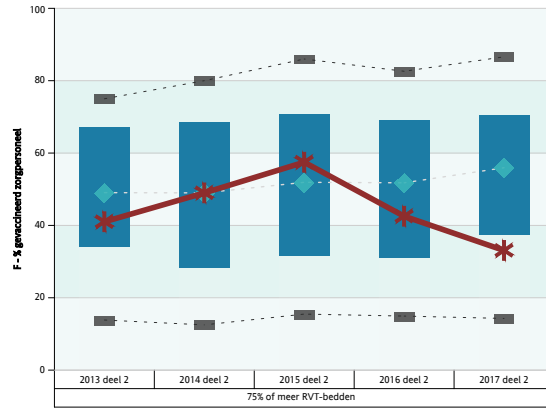


### Aandeel RVT:

13% van 98 woonzorgcentra met een gelijkaardig RVT-aandeel heeft een cijfer lager dan of gelijk aan dat van uw WZC.

Van alle woonzorgcentra met 75% of meer RVT-bedden zit:

- > 5% tussen 0,0 en 14,3 (minimum - P 5);
- > 15% tussen 14,3 en 37,4 (P 5 - P20);
- > 30% tussen 37,4 en 55,9 (P20 - P50);
- > 30% tussen 55,9 en 70,7 (P50 - P80);
- > 15% tussen 70,7 en 86,6 (P80 - P95);
- > 5% tussen 86,6 en 91,5 (P95 - maximum).

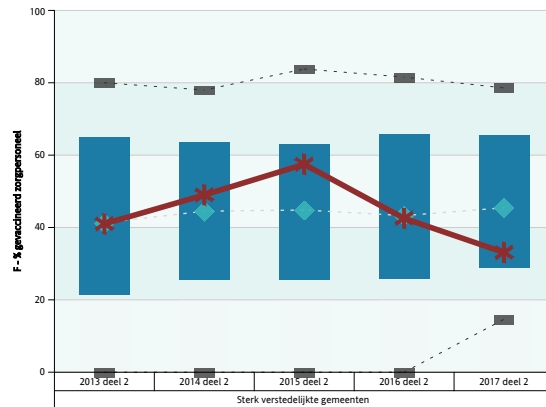


### Urbanisatiegraad:

27% van 225 woonzorgcentra in sterk verstedelijkte gemeenten heeft een cijfer lager dan of gelijk aan dat van uw WZC.

Van alle woonzorgcentra in sterk verstedelijkte gemeenten zit:

- > 5% tussen 0,0 en 14,6 (minimum - P 5);
- > 15% tussen 14,6 en 28,9 (P 5 - P20);
- > 30% tussen 28,9 en 45,5 (P20 - P50);
- > 30% tussen 45,5 en 65,6 (P50 - P80);
- > 15% tussen 65,6 en 78,6 (P80 - P95);
- > 5% tussen 78,6 en 100,0 (P95 - maximum).





# H - % overleden bewoners met als overlijdensplaats het woonzorgcentrum

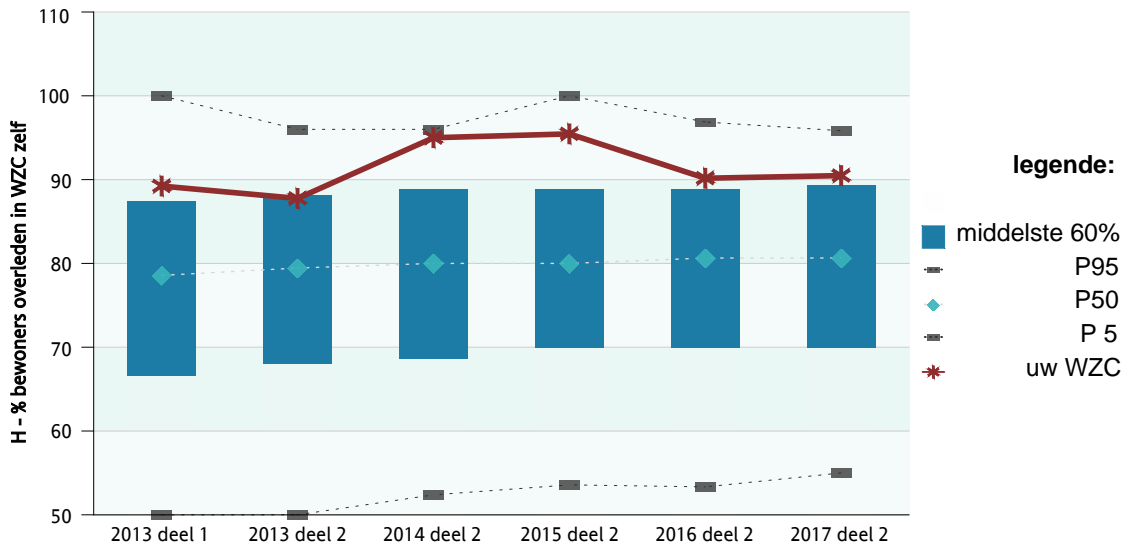
## Bespreking voor laatste periode: 2017 deel 2

90,5% van de overleden bewoners in uw WZC overleed in het woonzorgcentrum zelf in het voorbije kalenderjaar. Hiermee heeft 82,6% van 775 Vlaamse woonzorgcentra een cijfer lager dan of gelijk aan dat van uw WZC.

Van alle woonzorgcentra zit:

- > 5% tussen 0,0 en 55,0 (minimum - P 5);
- > 15% tussen 55,0 en 70,0 (P 5 - P20);
- > 30% tussen 70,0 en 80,6 (P20 - P50);
- > 30% tussen 80,6 en 89,5 (P50 - P80);
- > 15% tussen 89,5 en 95,8 (P80 - P95);
- > 5% tussen 95,8 en 100,0 (P95 - maximum).

### Samenvatting: Alle Vlaamse WZC

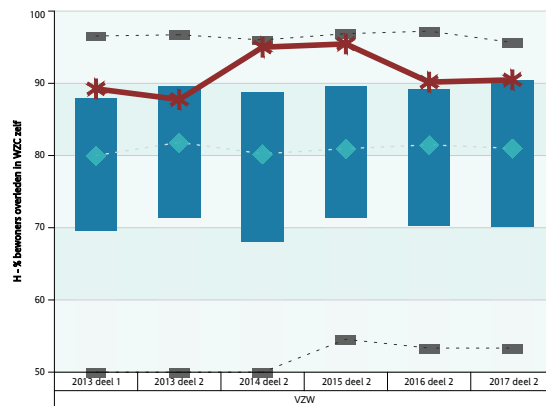


## Beheersinstantie:

81% van 434 woonzorgcentra beheerd door een VZW heeft een cijfer lager dan of gelijk aan dat van uw WZC.

Van alle woonzorgcentra beheerd door een VZW zit:

- > 5% tussen 0,0 en 53,3 (minimum - P 5);
- > 15% tussen 53,3 en 70,2 (P 5 - P20);
- > 30% tussen 70,2 en 81,0 (P20 - P50);
- > 30% tussen 81,0 en 90,5 (P50 - P80);
- > 15% tussen 90,5 en 95,7 (P80 - P95);
- > 5% tussen 95,7 en 100,0 (P95 - maximum).

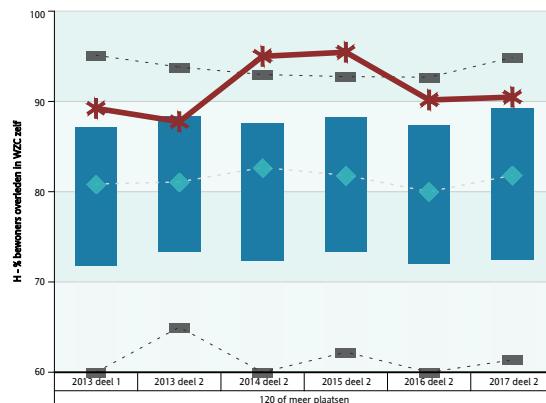


## Capaciteit:

85% van 227 woonzorgcentra met een gelijkaardige capaciteit heeft een cijfer lager dan of gelijk aan dat van uw WZC.

Van alle woonzorgcentra met 120 of meer plaatsen zit:

- > 5% tussen 7,1 en 61,4 (minimum - P 5);
- > 15% tussen 61,4 en 72,5 (P 5 - P20);
- > 30% tussen 72,5 en 81,8 (P20 - P50);
- > 30% tussen 81,8 en 89,4 (P50 - P80);
- > 15% tussen 89,4 en 94,9 (P80 - P95);
- > 5% tussen 94,9 en 100,0 (P95 - maximum).

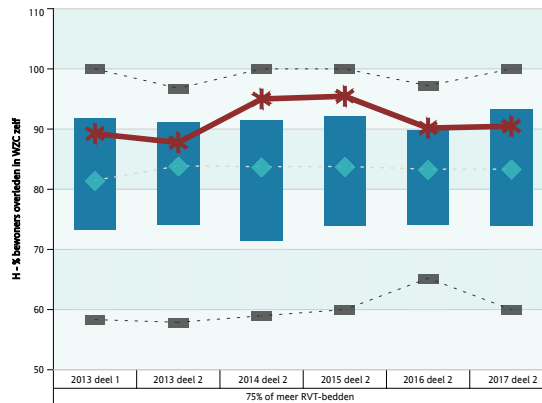


### Aandeel RVT:

70% van 98 woonzorgcentra met een gelijkaardig RVT-aandeel heeft een cijfer lager dan of gelijk aan dat van uw WZC.

Van alle woonzorgcentra met 75% of meer RVT-bedden zit:

- > 5% tussen 7,1 en 60,0 (minimum - P 5);
- > 15% tussen 60,0 en 74,0 (P 5 - P20);
- > 30% tussen 74,0 en 83,3 (P20 - P50);
- > 30% tussen 83,3 en 93,5 (P50 - P80);
- > 15% tussen 93,5 en 100,0 (P80 - P95);
- > 5% tussen 100,0 en 100,0 (P95 - maximum).

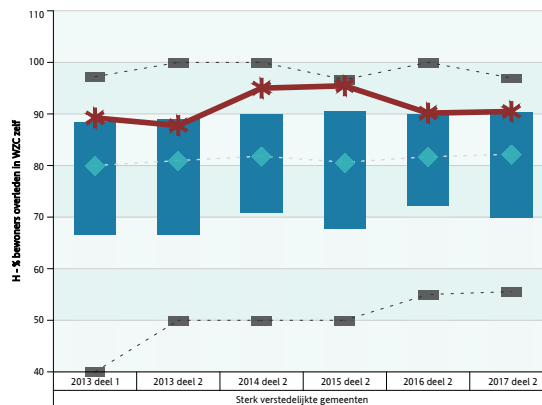


### Urbanisatiegraad:

80% van 224 woonzorgcentra in sterk verstedelijkte gemeenten heeft een cijfer lager dan of gelijk aan dat van uw WZC.

Van alle woonzorgcentra in sterk verstedelijkte gemeenten zit:

- > 5% tussen 13,7 en 55,6 (minimum - P 5);
- > 15% tussen 55,6 en 70,0 (P 5 - P20);
- > 30% tussen 70,0 en 82,2 (P20 - P50);
- > 30% tussen 82,2 en 90,5 (P50 - P80);
- > 15% tussen 90,5 en 97,0 (P80 - P95);
- > 5% tussen 97,0 en 100,0 (P95 - maximum).



# Y - Verhouding van de jaarlijks gepresteerde uren vrijwilligerswerk t.o.v. het aantal woongelegenheden

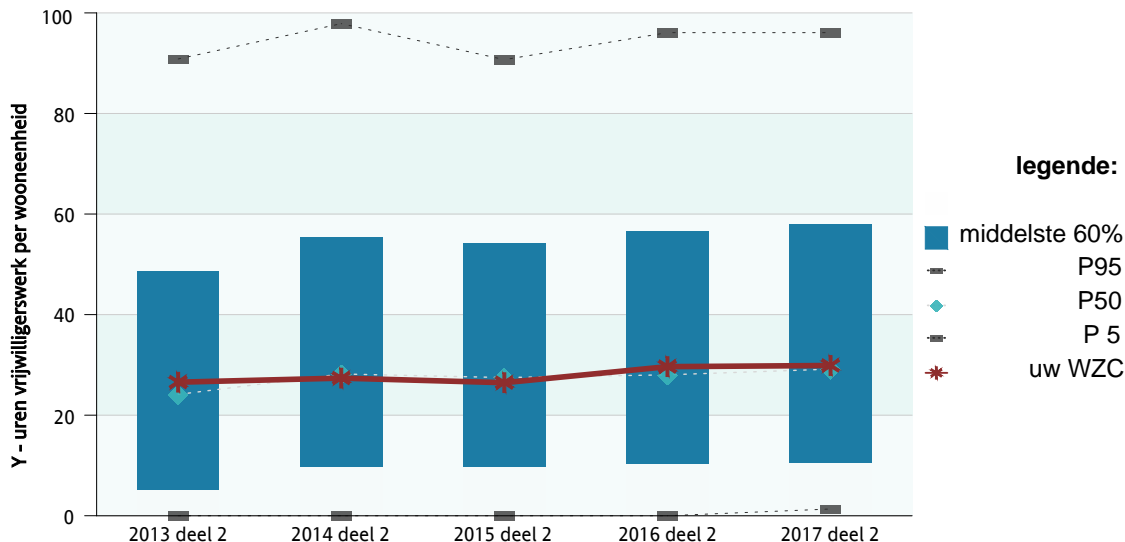
## Bespreking voor laatste periode: 2017 deel 2

29,9 uren vrijwilligerswerk per wooneenheid had uw WZC in het voorbije kalenderjaar. Hiermee heeft 51,3% van 766 Vlaamse woonzorgcentra een cijfer lager dan of gelijk aan dat van uw WZC.

Van alle woonzorgcentra zit:

- > 5% tussen 0,0 en 1,3 (minimum - P 5);
- > 15% tussen 1,3 en 10,6 (P 5 - P20);
- > 30% tussen 10,6 en 29,2 (P20 - P50);
- > 30% tussen 29,2 en 58,2 (P50 - P80);
- > 15% tussen 58,2 en 96,1 (P80 - P95);
- > 5% tussen 96,1 en 4.244,0 (P95 - maximum).

Samenvatting: Alle Vlaamse WZC

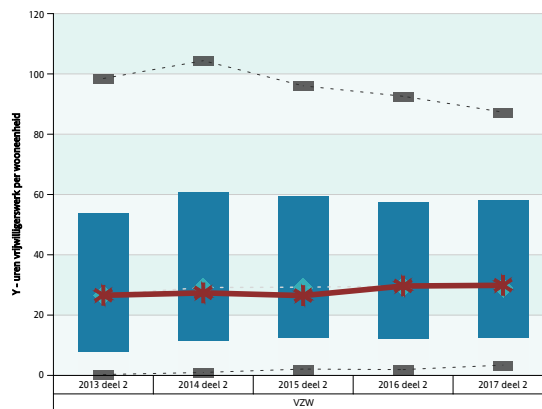


## Beheersinstantie:

51% van 431 woonzorgcentra beheerd door een VZW heeft een cijfer lager dan of gelijk aan dat van uw WZC.

Van alle woonzorgcentra beheerd door een VZW zit:

- > 5% tussen 0,0 en 3,4 (minimum - P 5);
- > 15% tussen 3,4 en 12,7 (P 5 - P20);
- > 30% tussen 12,7 en 29,3 (P20 - P50);
- > 30% tussen 29,3 en 58,3 (P50 - P80);
- > 15% tussen 58,3 en 87,3 (P80 - P95);
- > 5% tussen 87,3 en 3.714,0 (P95 - maximum).

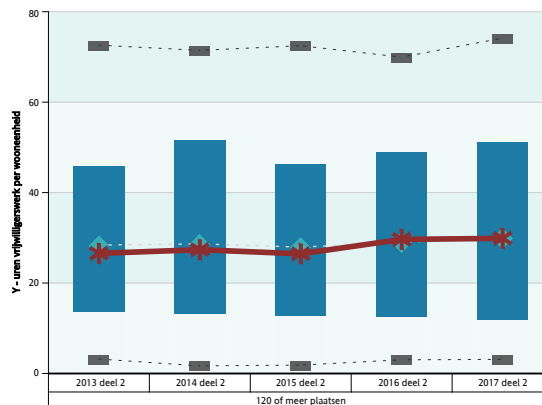


## Capaciteit:

49% van 225 woonzorgcentra met een gelijkaardige capaciteit heeft een cijfer lager dan of gelijk aan dat van uw WZC.

Van alle woonzorgcentra met 120 of meer plaatsen zit:

- > 5% tussen 0,0 en 3,1 (minimum - P 5);
- > 15% tussen 3,1 en 12,0 (P 5 - P20);
- > 30% tussen 12,0 en 29,9 (P20 - P50);
- > 30% tussen 29,9 en 51,2 (P50 - P80);
- > 15% tussen 51,2 en 74,2 (P80 - P95);
- > 5% tussen 74,2 en 1.192,0 (P95 - maximum).

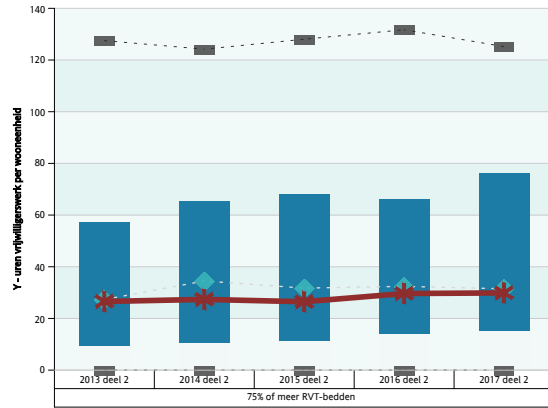


**Aandeel RVT:**

44% van 98 woonzorgcentra met een gelijkaardig RVT-aandeel heeft een cijfer lager dan of gelijk aan dat van uw WZC.

Van alle woonzorgcentra met 75% of meer RVT-bedden zit:

- > 5% tussen 0,0 en 0,0 (minimum - P 5);
- > 15% tussen 0,0 en 15,3 (P 5 - P20);
- > 30% tussen 15,3 en 31,5 (P20 - P50);
- > 30% tussen 31,5 en 76,4 (P50 - P80);
- > 15% tussen 76,4 en 125,2 (P80 - P95);
- > 5% tussen 125,2 en 618,8 (P95 - maximum).



**Urbanisatiegraad:**

59% van 222 woonzorgcentra in sterk verstedelijkte gemeenten heeft een cijfer lager dan of gelijk aan dat van uw WZC.

Van alle woonzorgcentra in sterk verstedelijkte gemeenten zit:

- > 5% tussen 0,0 en 0,0 (minimum - P 5);
- > 15% tussen 0,0 en 6,7 (P 5 - P20);
- > 30% tussen 6,7 en 24,2 (P20 - P50);
- > 30% tussen 24,2 en 48,9 (P50 - P80);
- > 15% tussen 48,9 en 86,7 (P80 - P95);
- > 5% tussen 86,7 en 4.244,0 (P95 - maximum).

