



## Opstarten van PACSWeb

Ga naar <https://beelden.zna.be/pacsportal>.



Inloggen doe je met de toegangscode en pincode die je na je onderzoek per brief mee krijgt.

**Toegang naar alle beelden van een bezoek**

Gelieve uw toegangscode en PINcode in te geven

Toegangscode

PINcode

[Algemene info. Klik hier](#)

Opgelet:

PACSWeb wordt niet ondersteund met *Opera browser*.

Op *Windows 8* wordt PACSWeb enkel ondersteund met *Explorer 10*.

## Schermindeling

Een studie kan een verslag en één of meerdere beelden bevatten. Enkel verslagen die goedgekeurd werden door de dokter, zijn zichtbaar via de viewer.

## Indeling wijzigen

- Klik op om de opties voor de schermindeling te wijzigen
- Selecteer de gewenste indeling

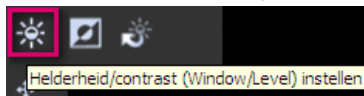


## Beeldverwerking

- Beeld navigeren/omdraaien/roteren



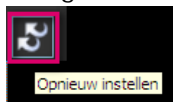
- Helderheid/contrast (Window/Level) instellen



- Zoomen



- Terug naar standaardweergave



## Beelden afspelen

- Afspelen van een reeks beelden: klik op ►



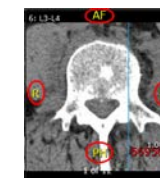
Navigeren naar het vorige beeld in de reeks: klik op de pijl naar links



- Navigeren naar het volgende beeld in de reeks: klik op de pijl naar rechts



## Indicatoren voor patiëntoriëntatie



A = voor  
P = achter  
H = boven  
F = onder  
L = links  
R = rechts

## Meer ...

Voor een uitgebreide handleiding, klik rechts bovenaan in de ICIS VIEW op Help.